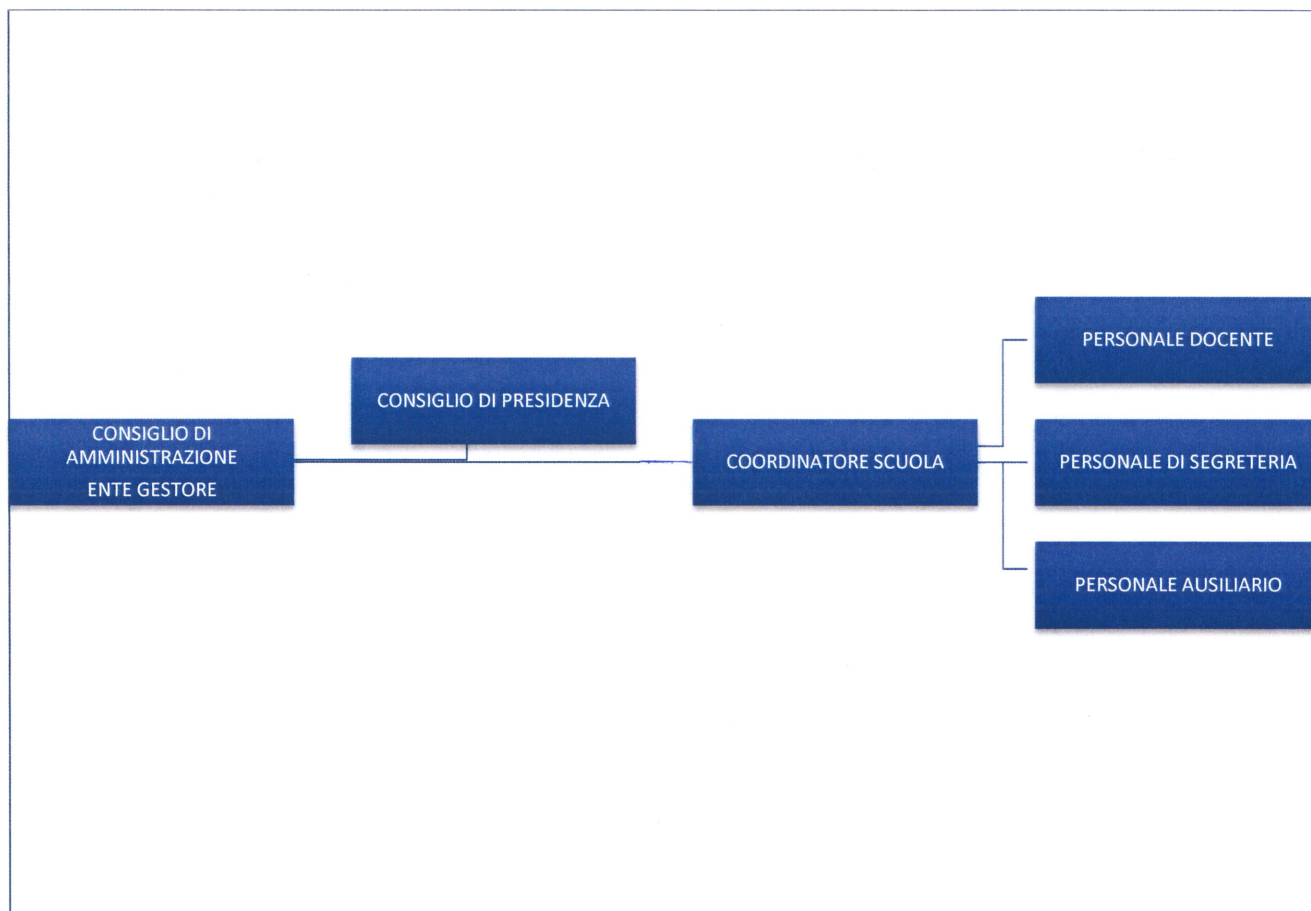


Informativa ai sensi Legge n. 106 del 23.07.2021

a) informazioni relative all'organizzazione interna - organigramma

La Coop. Sociale "La Nuova Scuola" S.C., ente gestore delle sotto elencate Scuole Paritarie:

- ✓ Liceo Classico "Gian Luigi Storoni - La Nuova Scuola": PSPC01500G
- ✓ Liceo Scientifico "Enzo Piccinini - La Nuova Scuola": PSPS005004
- ✓ Secondaria di I° "Enrico Campanini- La Nuova Scuola": PS1M00200L
- ✓ Scuola Primaria "S. Maria del Porto - La Nuova Scuola": PS1E00200B
- ✓ Scuola dell'Infanzia "S. Teresa del Bambin Gesù - La Nuova Scuola": PS1A03500R



Pesaro, 10.08.2021



Legale Rappresentante

Niccolò Fochesato
Niccolò Fochesato